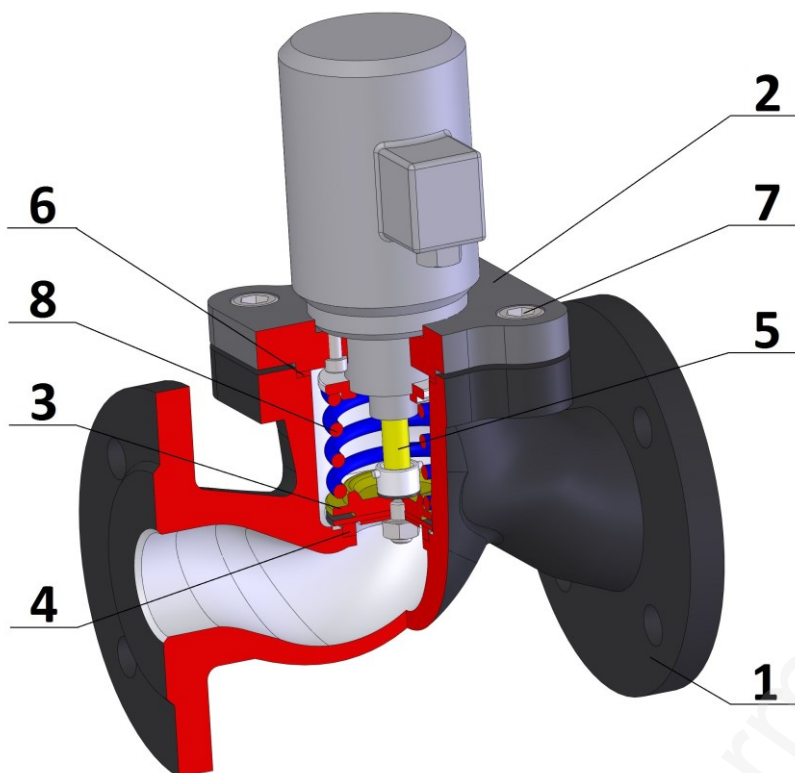


UZAVÍRACÍ VENTIL S ELEKTRO- MAGNETICKÝM OVLÁDÁNÍM PN 16



TYP	C 26 103
Jmenovitý tlak	PN 16
Jmenovitá světlost	DN 50 – 150

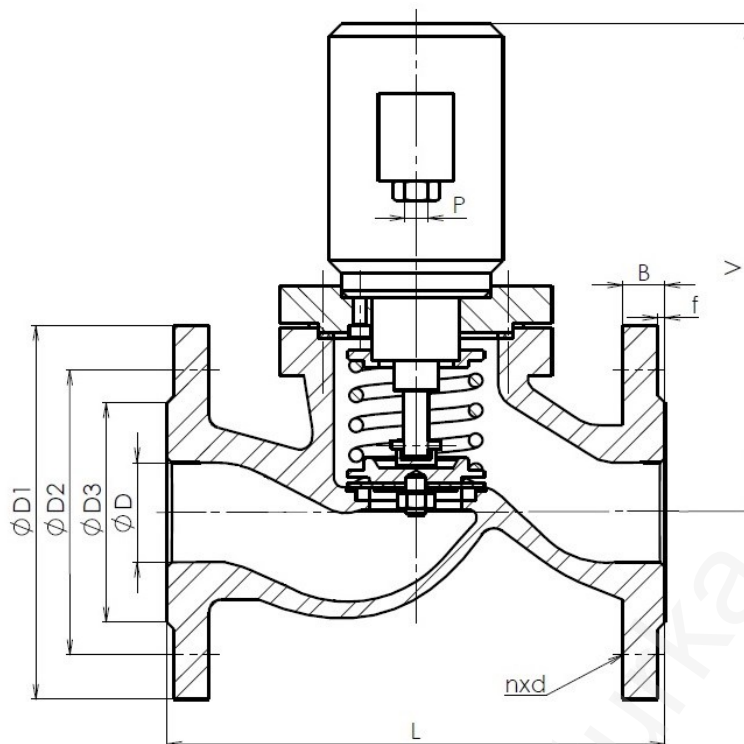
Použití
Dálkově ovládaný ventil určený k rychlému uzavření či otevření průtoku. Provozní látkou mohou být topné plyny, vzduch a neagresivní plyny. Dovolena teplota pracovní látky ve ventilu smí být $-10\text{ °C} \div +40\text{ °C}$. Teplota okolí smí být totožná, s nejvyšší relativní vlhkostí 50 % při 40 °C a 90 % při 20 °C . Ventil je možno použít jen v prostředí, kde nehrozí nebezpečí požáru či výbuchu. Pokud je pracovní látka znečištěna či obsahuje hydráty je nutno pro správnou a spolehlivou funkci tekutinu filtrovat či předeřhřivat.

Konstrukce	EN 13709
Přírubové připojení	ČSN 13 1160
Stavební délky	EN 558-1
Zkoušení	EN 12266-1
Tlak/Teplota	EN 12516-1

DN	50.19	65.18	80.18	80.19	100.18	150.18	150
Rozsah tlaků [MPa]	$0 \div 0,060$	$0 \div 0,015$	$0 \div 0,015$	$0 \div 0,060$	$0 \div 0,015$	$0 \div 0,015$	$0 \div 0,005$
Ztrátový součinitel ζ (údaje pro otevřený ventil)	7,6	4,6	3,1	2,9	2,6	6,1	5,5

Poz.	Díl	Materiál
		$-10 \div +40\text{ °C}$
		DIN / EN
1	Těleso	1.0619
2	Víko	1.0619
3	Kuželka	S355+Zn / 1.4021
4	Sedlo	13Cr
5	Vřeteno	S355+Zn / 1.4021
6	Těsnění	Grafit / „O“ kroužek
7	Šroub	8.8
8	Pružina	1.4310

Specifikace ostatních materiálů na požádání



Hlavní a přípojovací rozměry PN 16

DN	50.19	65.18	80.18	80.19	100.18	150.18	150
D	50	65	80	80	100	150	150
D1	160	180	200	200	215	280	280
D2	125	145	160	160	180	240	240
D3	102	122	133	133	158	212	212
B	18	18	20	20	20	22	22
f	3	3	3	3	3	3	3
n	4	4	8	8	8	8	8
d	20	18	18	18	18	22	22
Šroub	M18	M16	M16	M16	M16	M20	M20
V	370	270	280	450	350	475	420
L	230	290	310	310	350	480	480
P	13,5	13,5	13,5	13,5	13,5	13,5	13,5
Elektrický proud [A]							
Zátahový	2,45	1,00	1,00	3,50	2,45	3,50	2,45
Trvalý	0,3	0,2	0,2	0,3	0,3	0,5	0,3
El. mag.	ESP-02-220	ESP-01-220	ESP-01-220	ESP-03-220	ESP-02-220	ESP-03-220	ESP-02-220

